



TAIWAN LANTERN FESTIVAL in TAoyuan

光的遊戲場 ©A19桃園體育園區站
2.07 FRI.-2.23 SUN.

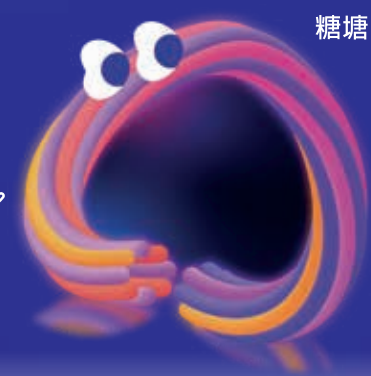
2025 台灣燈會 桃園

主燈展演場
◎A18 高鐵桃園站
2.12 WED.(開燈日)
-2.23 SUN.



哪裡有熱鬧
我就在哪裡

糖糖



- 指導單位：中華民國交通部 (Ministry of Transportation and Communications), 交通部觀光署 (Tourism Administration), 桃園市政府 (Taoyuan City Government)
- 主辦單位：TAIWAN (World of Wonders)
- 合辦單位：中華民國內政部 (Ministry of the Interior), 客家委員會 (Hakka Affairs Council), 原住民族委員會 (Council of Indigenous Peoples)
- 農業部農村發展及水土保持署 (Agency of Rural Development and Soil and Water Conservation), 農業部農田水利署 (Irrigation Agency, Ministry of Agriculture)
- 主燈展演場贊助單位：中華電信 5G (Chungwa Telecom)
- 贊助單位：ETBC, 統一企業集團 (Unify Group), 中華航空 (China Airlines), 東和鋼鐵 (Tung Ho Steel), TPI 東培工業 (Tung Pei Industrial), HERAN 禾聯家電, EVA AIR 長榮航空, STARLUX, maplestory, 閃耀城 (Sparkling City), momo, 國地廣場 (Landmark Plaza)



光臨千塘國

毛毛

洽溪路 | 公園路一段 | 文德路 | 高鐵南路二段

1 奇遇巨獸 | 2 (卡比獸) | 3 | 4 | 5 | 6 (皮卡丘) | 7 | 9

桃獸

1 好彩桃 | 2 驚見! 塘綠卡比獸! | 3 歡迎光臨千塘國 | 4 桃獸 | 5 澆灌果實海 | 6 穿越幻境 | 7 千塘. 光池 | 8 奇遇巨獸 | 9 活力台電站

台灣燈會唯一結合廣闊水域與特殊地貌的燈區，將埤塘地景、青塘橋、環湖步道與光影藝術完美結合，也千萬不要錯過12米的超大卡比獸，以及桃園在地原創野獸，展開一場以「百變奇獸」與「奇幻生態」為特色的光之旅途！

活力發光站

皮啤

文康路 | 文康二路 | 高鐵路三段 | 翁新北路一段

1 海洋捕手 | 2 珊瑚之舞 | 3 光耀之球 | 4 星辰樂章 | 5 楓之谷 | 6 榮耀國球 | 7 動感球步 | 8 光海藝術城 | 9 海洋捕手 | 10 珊瑚之舞 | 11 光耀之球 | 12 星辰樂章

「光耀之球」主題展演秀：每日 18:00-22:00，整點、半點演出一次。

「星辰樂章」舞動光影：每日 17:00-22:00，每 15 分鐘演出一次。

以海洋、棒球運動與親子為核心，燈區融合城市文化與自然特色，打造沉浸式體驗。這些創意裝置不僅展現桃園海洋景觀與文化，也結合棒球與親子互動元素，讓觀眾共同探索，享受具娛樂與教育意義的視覺盛宴，一起瞭解海洋保育與生態平衡的重要性。

青春光劇場

光光

馬戲舞臺 | 永園路 | 公園路一段 | 翁新北路一段 | 月亮在唱歌

1 小丑在做夢 | 2 月亮在唱歌 | 3 快樂這裡那裡 | 4 馬兒快跑 | 5 馬戲舞臺 | 6 青蛙在打呼 | 7 狐狸藏星星 | 8 猴子大眼瞪小眼

跳跳馬戲團是一座沉浸式奇幻樂園，充滿大型特殊充氣裝置，呈現如夢幻的動態場景。展區內散落著七組燈光裝置，以斑馬紋拱門為起點，進入白天與黑夜交織的奇幻結界，跟隨光與夜的節奏，隨心跳動，跳進桃園的生氣與活力。

福光滿意讚

龍龍

公園路一段 | 洽溪路 | 永能路 | 永信路 | 永順街 | 永春路 | 致善路一段 | 青埔路一段 | 永發路 | 老街溪

1 源福宮 | 2 誠聖宮 | 3 仁海宮 | 4 天主教新竹區桃園總鐸區 | 5 圓光禪寺 | 6 護國宮 | 7 中壢慈惠堂 | 8 天帝教桃園初院 | 9 明倫三聖宮 | 10 桃園慈護宮 | 11 桃園大廟泉福宮 | 12 龍潭龍元宮 | 13 佛光山

台灣擁有多元宗教信仰特色，展現尊重與包容。燈區匯聚各種宗教文化的璀璨光芒，結合 13 家宗教單位，共同為國家祈福，展現台灣人民對和諧共存與幸福未來的期盼，祈求國運昌隆、人民平安吉祥。

城市聚光燈

申申

家 | 翁新北路一段 | 民權路四段 | 文德路

1 家 (台積電合作贊助) | 2 時光舞者 | 3 神話之鳥·落葉成山 | 4 閩南及眷村燈飾畫 | 5 中華航空 | 6 EYE OF INA | 7 脈 | 8 帶路 | 9 福道 | 10 盛·交會·共食的光 | 11 生之華 | 12 祈豐年 | 13 傳響 | 14 榮耀印尼-大鵬金翅鳥 | 15 山海城花·夢映客庄 | 16 進擊的巨人 (禾聯、造隆合作贊助) | 17 momo·統一·波蜜·手信霧隱城

桃園是一座多元文化大熔爐！燈區以 9 公尺高的巨型作品「家」為中心，融合客家、原住民族、新住民、閩南和眷村等特色文化，象徵著不同地方的人們匯集一起，生活與文化相互交織，傳達出台灣為家的理念。

響應燈區

走進十三行政燈區，體驗不一樣的桃園

桃園市各行政區配合 2025 台灣燈會增添節慶氣氛，於各區內展示元宵特色燈區，將族群、科技、親子、藝文、運動及生態環境等主題，融入各區不同風貌，展現獨有特色，在元宵期間點亮整個桃園。

- 大園燈區：華興池生態埤塘公園
- 蘆竹燈區：大古山登山步道公園、蘆竹區公所前公園
- 龜山燈區：龜山桃林鐵路沿線周邊
- 桃園燈區：桃園藝文特區綠園道
- 八德燈區：八德埤塘生態公園
- 中壢燈區：中壢火車站至機場捷運老街溪 A22 站
- 楊梅燈區：楊梅/富岡/埔心/新富火車站前廣場
- 平鎮燈區：1895 乙未保台紀念公園
- 龍潭燈區：龍潭觀光大池
- 大溪燈區：中央路三角公園及周邊道路
- 復興燈區：角板山公園

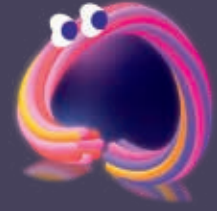
閃耀桃園 | Y桃 | 園哥

光聚千塘串桃園 LIGHT CONNECT ALL

2025台灣燈會在桃園，以「光聚千塘串桃園」為主題，打造親子與文化結合的光影盛宴！燈會以桃園豐富的埤塘為靈感，透過如鏡面般的水面，映照出桃園的城市樣貌，閃閃發光的埤塘如同燈飾作品訴說著地方故事，透過燈藝串聯桃園地方特色，營造一個光影交織的幸福城市。

光的遊戲場

將燈會轉化為一座富有互動性與參與性的遊樂場，規劃五大燈區「活力發光站」、「青春光劇場」、「城市聚光燈」、「光臨千塘國」及「福光滿意讚」，結合創意裝置與互動科技，打造充滿童趣的體驗空間，在光影中發現美麗與趣味，激發想像力與創造力，探索燈會的無限可能。

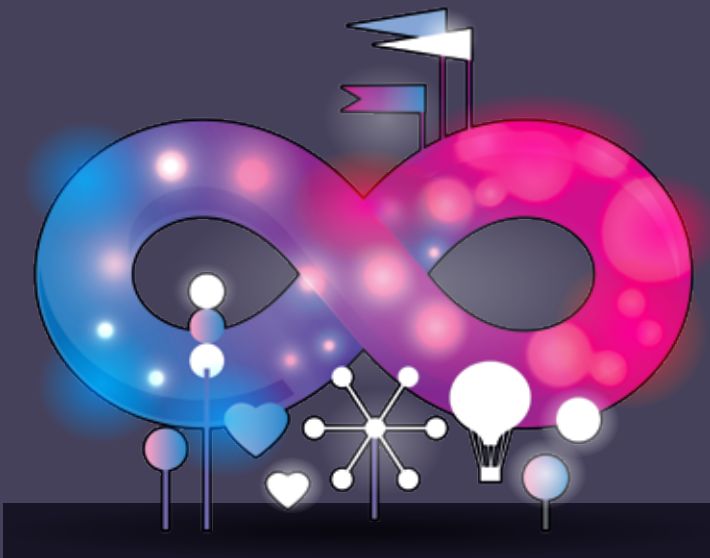


地圖



主燈展演場

以棒球場為整體造型配置，從「宜居友好之樂、永續國際之善、頂尖創新之聚」三大理念，延伸到聚光島嶼、喜心與境、全球燈匯、科技創潮、永續台灣、匠藝之星等六大燈區，將台灣燈會之美傳遞發揚至全世界。



主燈

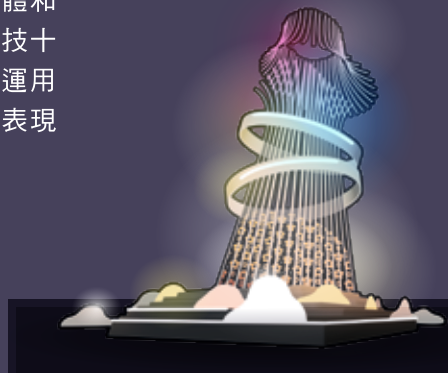
主燈以「無限樂園」為主題概念，首次採用現代抽象符號造型，結合球體和幾何形狀，營造出科技十足的未來樂園意象，運用AI及多項嶄新科技，表現豐富的圖像語言。

主燈展演：
每日18:00至21:30
30分鐘演出一場



傳統副燈

「福耀蛟龍」源自桃園千塘之鄉，「蛟龍得雲雨，終非池中物」，蛟龍棲息在有水匯聚之處，從水中躍起，融匯傳統信仰和現代的視覺語彙，側寫感生神話的傳意功能，展現新的一年萬象更新福氣躍升。



現代副燈

「航向守護」靈感源自桃園機場塔台，燈組結合燈光、剪紙藝術與音樂，呈現出一場視覺與聽覺的盛宴，感受桃園深厚的文化脈絡，體驗這座城市的活力與未來願景。

主要燈組作品

- 1 流光迎春
- 2 光環演算-藍淚
- 3 山海間
- 4 花蝶嬉春
- 5 花卉精靈的召喚：「雲之國」
- 6 奇蹟樂園的慶典：「雲樂園」
- 7 聚光千匯
- 8 投出榮耀
- 9 台灣好好玩
- 10 好運投手丘
- 11 湧
- 12 聚
- 13 忘憂戲舞
- 14 時空之塔
- 15 金蛇環富



免費接駁車

接駁車服務時間 2.11 → 2.23

服務時間	路線	時段
週一 ~ 週四	桃園體育園區 ↔ 領航	13:00-22:30
週一 ~ 週四	桃園體育園區 ↔ 領航	進場 13:00-20:00
		離場 15:00-22:30
開燈日 (2/12)	桃園體育園區 ↔ 領航	09:00-23:00
週五 ~ 週日	桃園體育園區 ↔ 領航	進場 09:00-20:00
		離場 11:00-23:00

班距時間：尖峰5-20分鐘、離峰20-30分鐘

接駁服務指南



資訊

- 服務台 (Service Counter)
- 醫護站 (Medical Station)
- 哺集乳室 (Nursing Room)
- 行動派出所 (Mobile Police Station)
- 燈會接駁車 (Festival Shuttle Bus)
- 市集 (Market)
- 洗手間 (Restroom)
- 洗手間 (含無障礙) (Restroom (Including Accessible))
- 官方商品 (Official Merchandise)
- 小提燈發放 (Small Lantern Distribution)

停車區位置

- 1 P 領航 A16
- 2 P 領航 A20
- 3 P 機車P1
- 4 P 機車P2
- 5 P 無障礙
- 6 P 泰豐輪胎
- 7 P 中路
- 8 P A18大客車



交通資訊

主燈展演場

高鐵路前西路一段

高鐵路前東路一段

領航南路三段

領航南路三段

領航南路三段

領航南路三段

領航南路三段

領航南路三段

領航南路三段

領航南路三段

領航南路三段

領航南路三段

領航南路三段

領航南路三段

領航南路三段



2025 蹦蹦蛇小提燈發放時間

2.12 → 2.23 每日 15:00 限量發完為止